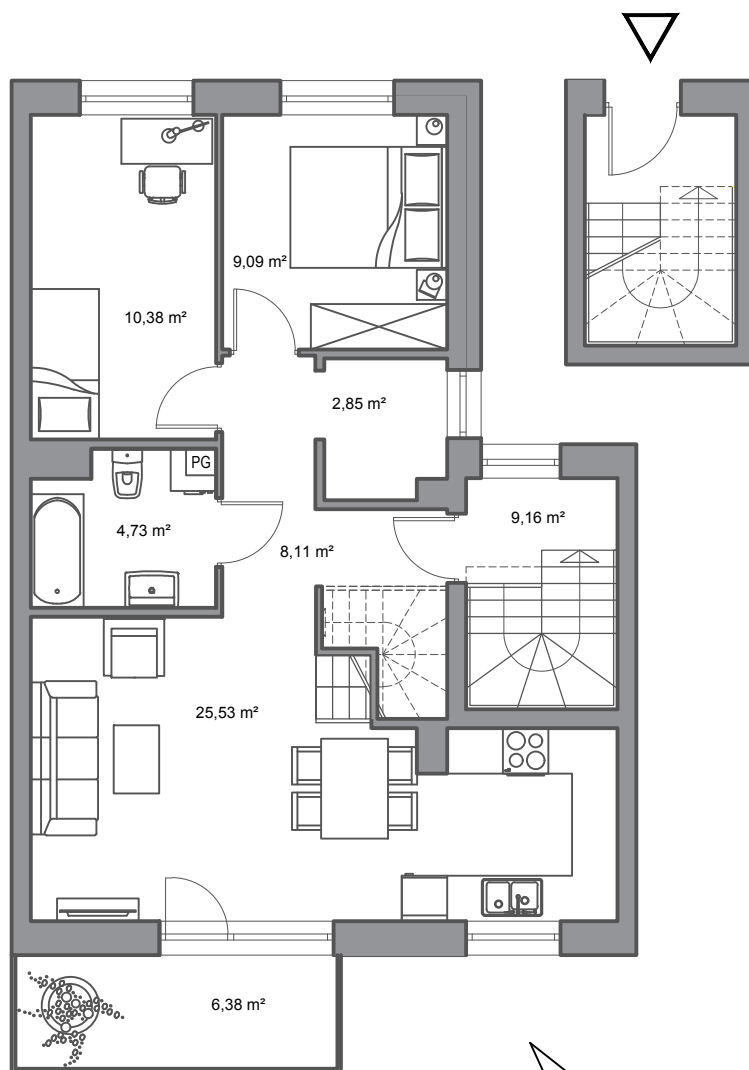
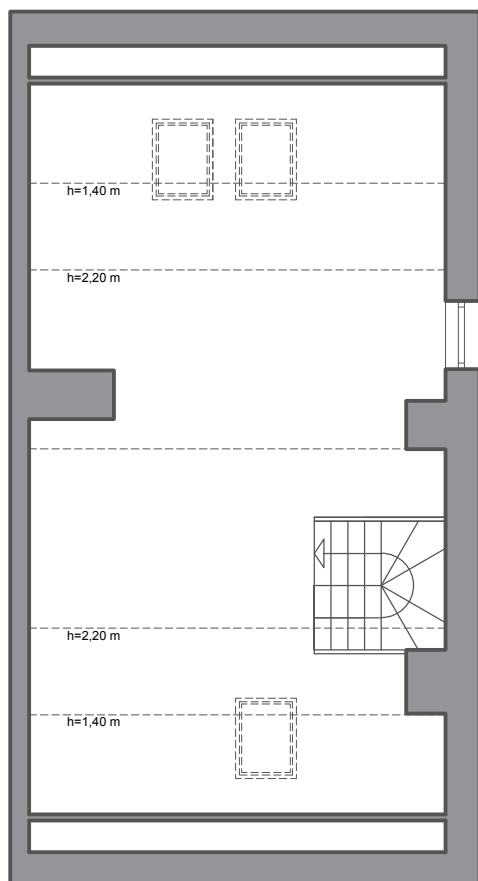




Rumia, ul. Pszeniczna

budynek	27
nr mieszkania	2
powierzchnia	97,95 m ²
kondygnacja	1. piętro + poddasze



pokój dzienny z aneksem kuchennym	25,53 m ²
przedpokój	8,11 m ²
łazienka	4,73 m ²
pokój	10,38 m ²
pokój	9,09 m ²
wiatrołap / klatka schodowa	9,16 m ²
wnęka na szafę	2,85 m ²
poddasze użytkowe	28,10 m ²

