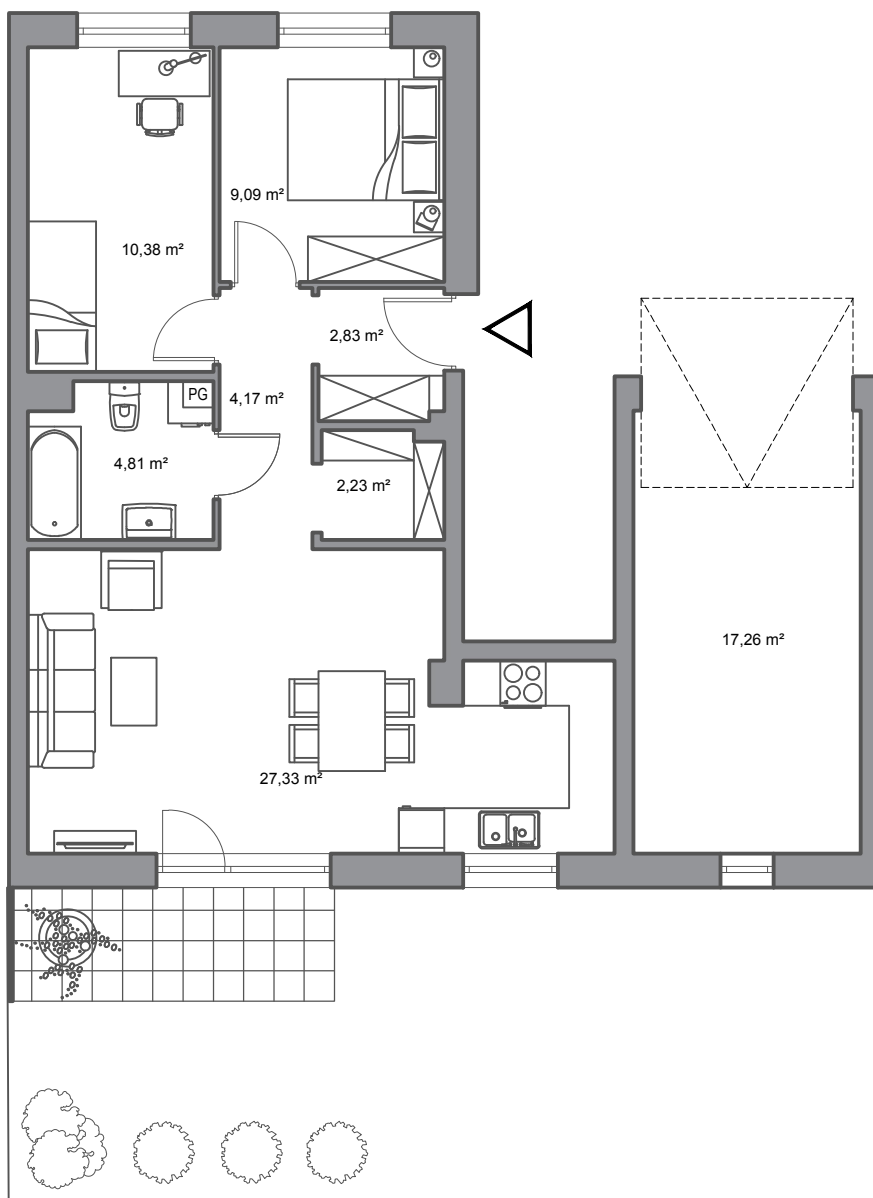




KOCANKI

Rumia, ul. Pszeniczna

budynek	29
nr mieszkania	1
powierzchnia	60,84 m ²
kondygnacja	parter



pokój dzienny z aneksem kuchennym	27,33 m ²
przedpokój	4,17 m ²
łazienka	4,81 m ²
pokój	10,38 m ²
pokój	9,09 m ²
wiatrołap	2,83 m ²
wnęka na szafę	2,23 m ²
garaż	17,26 m ²



1 m

