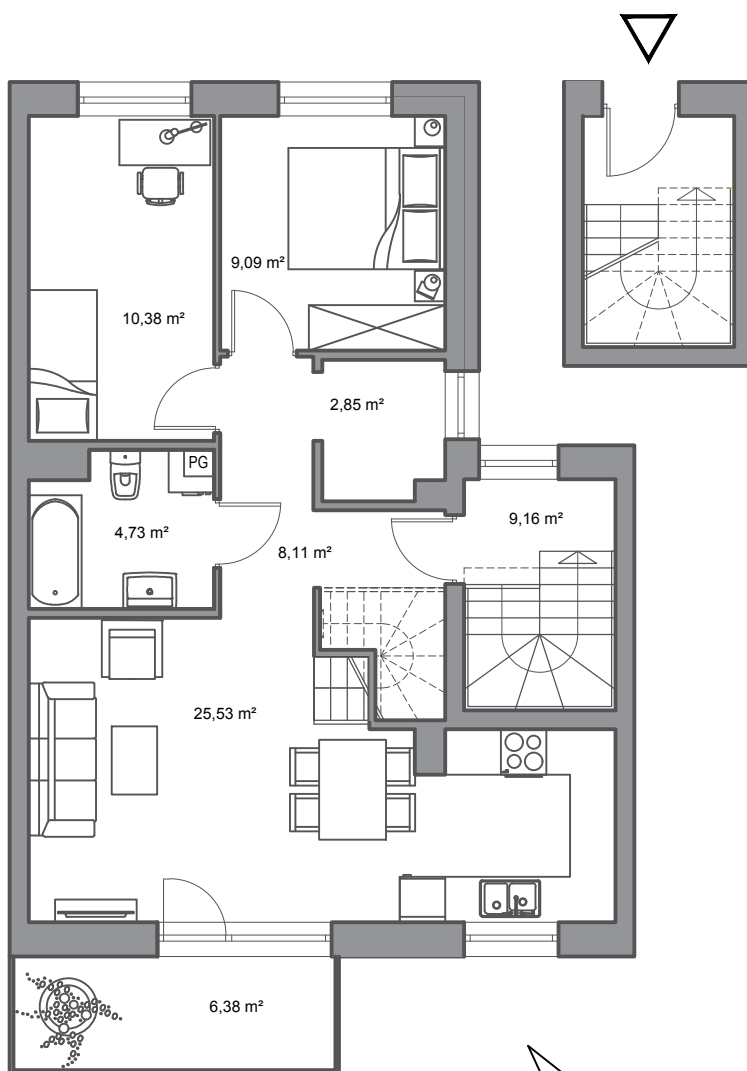
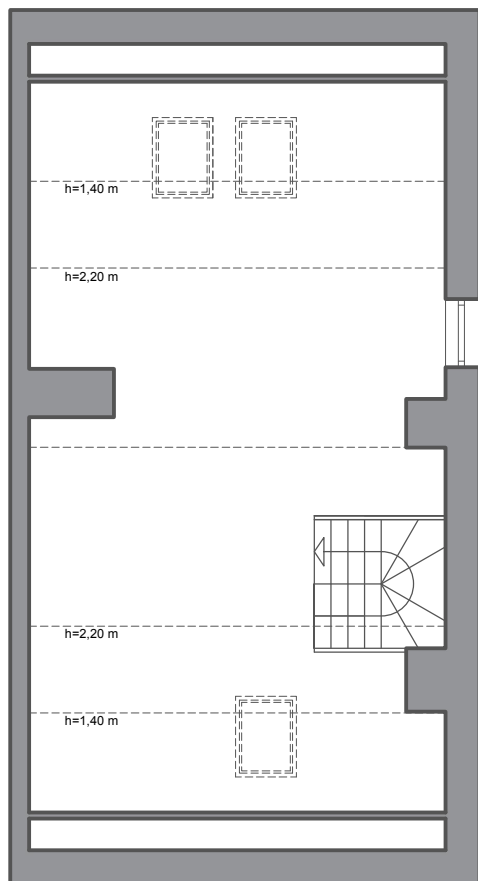




Rumia, ul. Pszeniczna

budynek	33
nr mieszkania	2
powierzchnia	97,95 m <sup>2</sup>
kondygnacja	1. piętro + poddasze



pokój dzienny z aneksem kuchennym	25,53 m <sup>2</sup>
przedpokój	8,11 m <sup>2</sup>
łazienka	4,73 m <sup>2</sup>
pokój	10,38 m <sup>2</sup>
pokój	9,09 m <sup>2</sup>
wiatrołap / klatka schodowa	9,16 m <sup>2</sup>
wnęka na szafę	2,85 m <sup>2</sup>
poddasze użytkowe	28,10 m <sup>2</sup>

